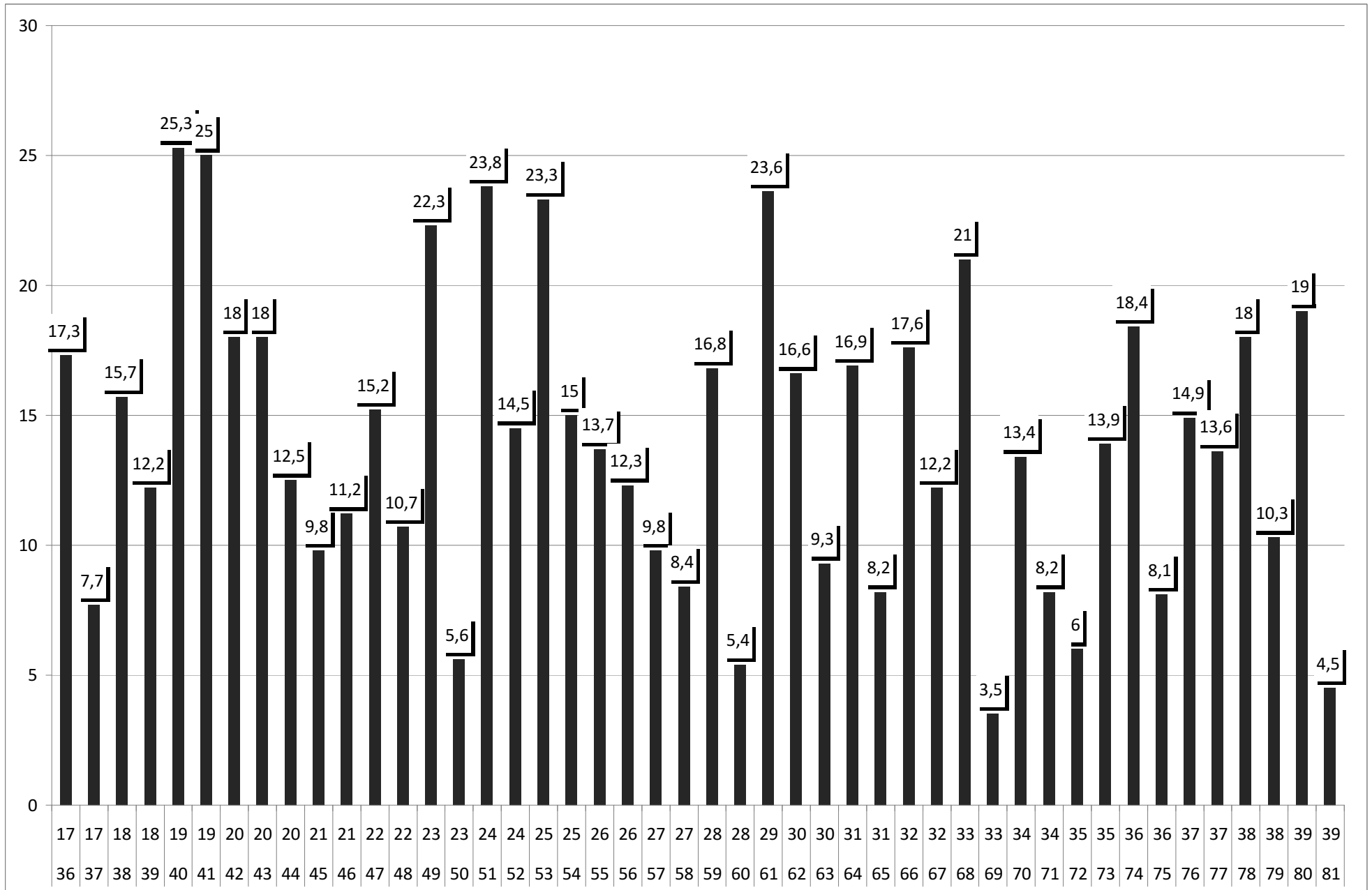


trasy

Nr dnia	nr wyjazdu nocleg	góry	dzień	miesiąc	rok	646,7 długość trasy	25250 przewyższenie	26034 obniżenie
1	1	Zygmuntówka	G. Sowie	14-16	10	1994		
2	1		G. Sowie					
3	2	SrebrnyPotok	Grzbiet Lasocki		0	10	1995	
4	2		Grzbiet Lasocki					
5	3	Trzczańskie	Rudawy Janowickie	12-14		10	1996	
6	3		Rudawy Janowickie					
7	4	Jagodna	G. Bystrzyckie	11-13		4	1997	
8	4		G. Bystrzyckie					
9	5	Martinowka	Karkonosze	14-17		8	1997	
10	5		Karkonosze					
11	5		Karkonosze					
12	5		Karkonosze					
13	6	Andrzejówka	G. Kamienne		0	4	1998	
14	6		G. Kamienne					
15	7	Pasterka	G. Stołowe		0	10	1998	
16	7		G. Stołowe					
17	8	Rzeczka	G. Sowie	16-18		4	1999	
18	8		G. Sowie					
19	9	Jarkowice	G. Stołowe		0	7	1999	
20	9		G. Stołowe					
21	10	Poprad	Tatry, Kras Słowacki	10-14		11	1999	
22	10		Tatry, Kras Słowacki					
23	10		Tatry, Kras Słowacki					
24	11	Gierałtów	G. Białskie	3-5		11	2000	
25	11		G. Białskie					
26	12	Destna	G. Orlickie	13-17		6	2001	
27	12		G. Orlickie					
28	12		G. Orlickie					
29	13	SrebrnyPotok	Karkonosze	26-28		10	2001	
30	14	Tapadła	Masyw Ślęży	25-27		10	2002	
31	14		Masyw Ślęży					
32	15	Janowiec	G. Bardzkie	30-1		5,6	2003	
33	15		G. Bardzkie					
34	16	Orawice	Tatry Zachodnie	7-11		11	2003	
35	16		Tatry Zachodnie					

36	17 Zygmuntówka	G. Sowie	15-17	10	2004	17,3	649	649
37	17	G. Sowie				7,7	317	317
38	18 Łomnica	G. Sowie	18-20	3	2005	15,7	298	298
39	18	G. Suche				12,2	273	273
40	19 Filipovice	Jeseniki	12-15	8	2005	25,3	1135	1135
41	19	Jeseniki				25	1288	1288
42	20 Tłumaczów	G. Stołowe	10-13	11	2005	18	820	820
43	20	G. Stołowe				18	670	670
44	20	G. Stołowe				12,5	458	458
45	21 Olsztyn	Jura Krak-Częstoch.	17-19	11	2006	9,8	263	263
46	21	Jura Krak-Częstoch.				11,2	161	161
47	22 Karpacz	Karkonosze	20-22	4	2007	15,2	828	664
48	22	Karkonosze				10,7	305	574
49	23 Międzygórze	Masyw Śnieżnika	12-14	10	2007	22,3	1156	1156
50	23	Masyw Śnieżnika				5,6	302	302
51	24 Polanica Zdrój	G. Bystrzyckie	25-27	4	2008	23,8	648	665
52	24	G. Bystrzyckie				14,5	758	600
53	25 Harrachov	Karkonosze	14-17	8	2008	23,3	784	784
54	25	Karkonosze				15	493	493
55	26 Lubawka	G. Krucze	14-16	11	2008	13,7	462	462
56	26	Ryhory				12,3	463	487
57	27 Jarnołtówek	G. Opawskie	24-26	4	2009	9,8	500	500
58	27	G. Opawskie				8,4	300	300
59	28 Sosnówka	Wzgórza Łomnickie	6-8	11	2009	16,8	419	419
60	28	Pogórze Karkonoskie				5,4	281	281
61	29 Wieścieszowice	Rudawy Janowickie	2-4	7	2010	23,6	857	904
62	30 Kowary	Rudawy Janowickie	19-21	10	2010	16,6	569	569
63	30	Karkonosze				9,3	473	473
64	31 Świeradów	G. Izerskie	13-15	5	2011	16,9	762	762
65	31	G. Izerskie				8,2	436	436
66	32 Wisła	Beskid Śląski	22-24	7	2011	17,6	513	1007
67	32	Beskid Śląski				12,2	601	601
68	33 Łądek	G. Złote	23-25	9	2011	21	1423	1423
69	33	G. Bardzkie				3,5	125	125
70	34 Szczawno-Zdrój	G. Wałbrzyskie	23-25	3	2012	13,4	516	516
71	34	Pogórze Wałbrzyskie				8,2	336	336
72	35 Huta Podlysica	Łysogóry	13-15	7	2012	6	180	313
73	35	Łysogóry				13,9	411	373
74	36 Karlów	G. Stołowe	9-11	11	2012	18,4	622	622



trasy pomocniczy

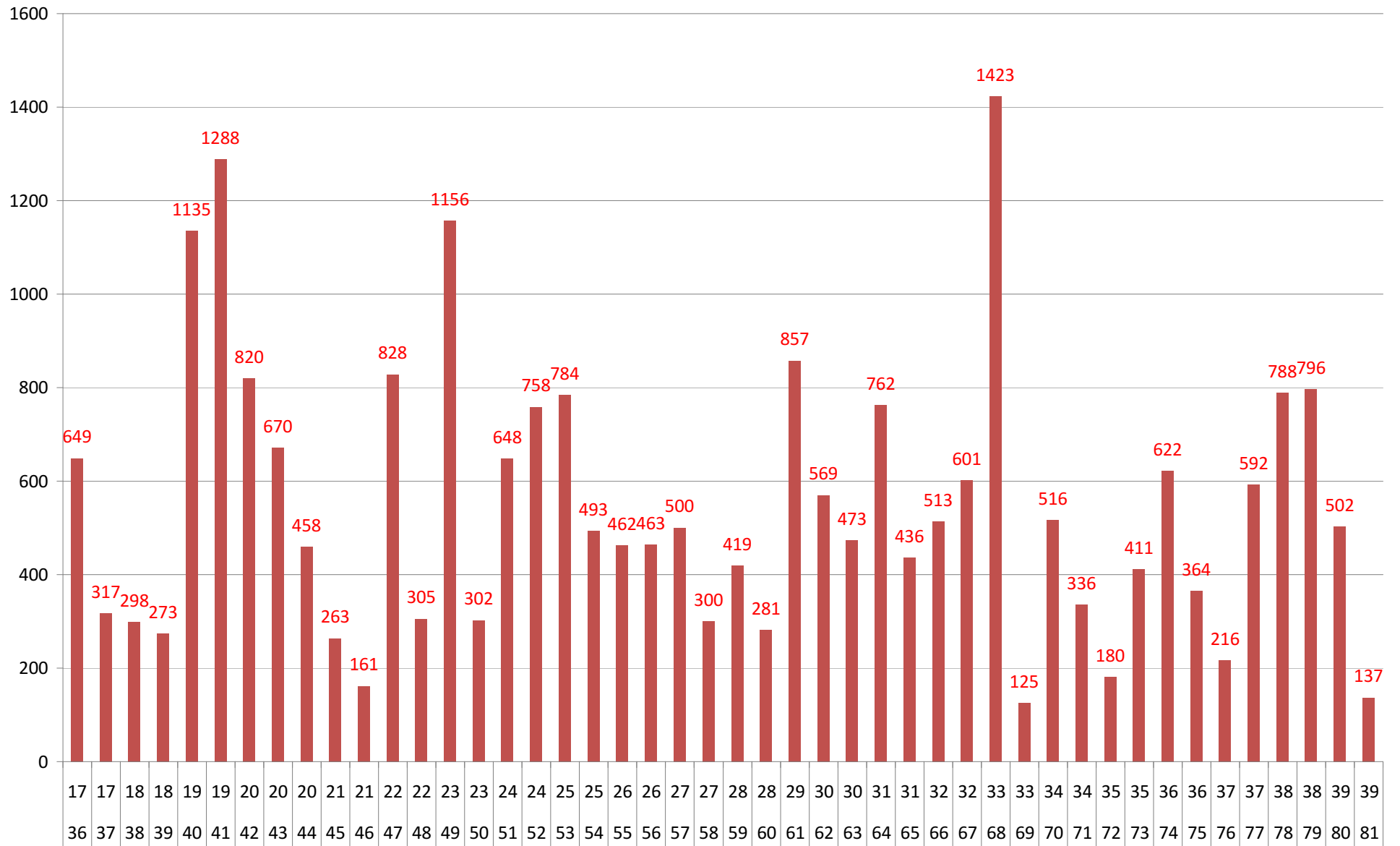
Nr dnia	nr wyjazdu	długość trasy	Nr dnia	nr wyjazdu	przewyższenie	Nr dnia	nr wyjazdu	obniżenie	Nr wyjazdu	długość trasy
1	1	0	1	1	0	1	1	0	1	0
2	1	0	2	1	0	2	1	0	2	0
3	2	0	3	2	0	3	2	0	3	0
4	2	0	4	2	0	4	2	0	4	0
5	3	0	5	3	0	5	3	0	5	0
6	3	0	6	3	0	6	3	0	6	0
7	4	0	7	4	0	7	4	0	7	0
8	4	0	8	4	0	8	4	0	8	0
9	5	0	9	5	0	9	5	0	9	0
10	5	0	10	5	0	10	5	0	10	0
11	5	0	11	5	0	11	5	0	11	0
12	5	0	12	5	0	12	5	0	12	0
13	6	0	13	6	0	13	6	0	13	0
14	6	0	14	6	0	14	6	0	14	0
15	7	0	15	7	0	15	7	0	15	0
16	7	0	16	7	0	16	7	0	16	0
17	8	0	17	8	0	17	8	0	17	25
18	8	0	18	8	0	18	8	0	18	27,9
19	9	0	19	9	0	19	9	0	19	50,3
20	9	0	20	9	0	20	9	0	20	48,5
21	10	0	21	10	0	21	10	0	21	21
22	10	0	22	10	0	22	10	0	22	25,9
23	10	0	23	10	0	23	10	0	23	27,9
24	11	0	24	11	0	24	11	0	24	38,3
25	11	0	25	11	0	25	11	0	25	38,3
26	12	0	26	12	0	26	12	0	26	26
27	12	0	27	12	0	27	12	0	27	18,2
28	12	0	28	12	0	28	12	0	28	22,2
29	13	0	29	13	0	29	13	0	29	23,6
30	14	0	30	14	0	30	14	0	30	25,9
31	14	0	31	14	0	31	14	0	31	25,1
32	15	0	32	15	0	32	15	0	32	29,8
33	15	0	33	15	0	33	15	0	33	24,5
34	16	0	34	16	0	34	16	0	34	21,6
35	16	0	35	16	0	35	16	0	35	19,9

36	17	17,3	36	17	649	36	17	649	36	26,5
37	17	7,7	37	17	317	37	17	317	37	28,5
38	18	15,7	38	18	298	38	18	298	38	28,3
39	18	12,2	39	18	273	39	18	273	39	23,5
40	19	25,3	40	19	1135	40	19	1135	40	0
41	19	25	41	19	1288	41	19	1288	41	0
42	20	18	42	20	820	42	20	820	42	0
43	20	18	43	20	670	43	20	670	43	0
44	20	12,5	44	20	458	44	20	458	44	0
45	21	9,8	45	21	263	45	21	263	45	0
46	21	11,2	46	21	161	46	21	161	46	0
47	22	15,2	47	22	828	47	22	664	47	0
48	22	10,7	48	22	305	48	22	574	48	0
49	23	22,3	49	23	1156	49	23	1156	49	0
50	23	5,6	50	23	302	50	23	302	50	0
51	24	23,8	51	24	648	51	24	665	51	0
52	24	14,5	52	24	758	52	24	600	52	0
53	25	23,3	53	25	784	53	25	784	53	0
54	25	15	54	25	493	54	25	493	54	0
55	26	13,7	55	26	462	55	26	462	55	0
56	26	12,3	56	26	463	56	26	487	56	0
57	27	9,8	57	27	500	57	27	500	57	0
58	27	8,4	58	27	300	58	27	300	58	0
59	28	16,8	59	28	419	59	28	419	59	0
60	28	5,4	60	28	281	60	28	281	60	0
61	29	23,6	61	29	857	61	29	904	61	0
62	30	16,6	62	30	569	62	30	569	62	0
63	30	9,3	63	30	473	63	30	473	63	0
64	31	16,9	64	31	762	64	31	762	64	0
65	31	8,2	65	31	436	65	31	436		
66	32	17,6	66	32	513	66	32	1007		
67	32	12,2	67	32	601	67	32	601		
68	33	21	68	33	1423	68	33	1423		
69	33	3,5	69	33	125	69	33	125		
70	34	13,4	70	34	516	70	34	516		
71	34	8,2	71	34	336	71	34	336		
72	35	6	72	35	180	72	35	313		
73	35	13,9	73	35	411	73	35	373		
74	36	18,4	74	36	622	74	36	622		

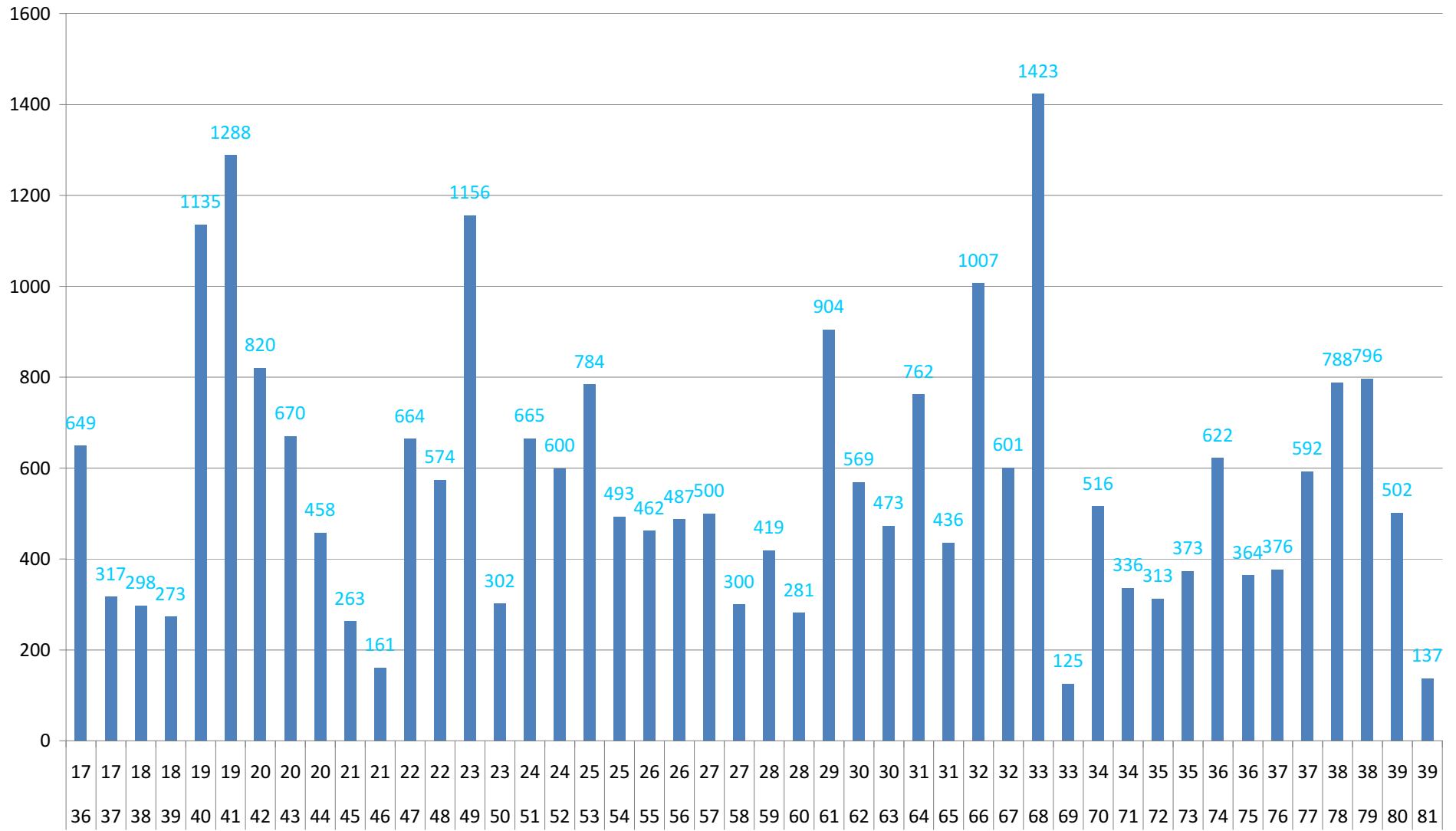
Nr wyjazdu przewyższenie		Nr wyjazdu obniżenie		
1	0	1	0	
2	0	2	0	
3	0	3	0	
4	0	4	0	
5	0	5	0	
6	0	6	0	
7	0	7	0	
8	0	8	0	
9	0	9	0	
10	0	10	0	
11	0	11	0	
12	0	12	0	
13	0	13	0	
14	0	14	0	
15	0	15	0	
16	0	16	0	
17	966	17	966	0
18	571	18	571	0
19	2423	19	2423	0
20	1948	20	1948	0
21	424	21	424	0
22	1133	22	1238	105
23	1458	23	1458	0
24	1406	24	1265	-141
25	1277	25	1277	0
26	925	26	949	24
27	800	27	800	0
28	700	28	700	0
29	857	29	904	47
30	1042	30	1042	0
31	1198	31	1198	0
32	1114	32	1608	494
33	1548	33	1548	0
34	852	34	852	0
35	591	35	686	95

36	986	36	986	0
37	808	37	968	160
38	1584	38	1584	0
39	639	39	639	0
40	0	40	0	
41	0	41	0	
42	0	42	0	
43	0	43	0	
44	0	44	0	
45	0	45	0	
46	0	46	0	
47	0	47	0	
48	0	48	0	
49	0	49	0	
50	0	50	0	
51	0	51	0	
52	0	52	0	
53	0	53	0	
54	0	54	0	
55	0	55	0	
56	0	56	0	
57	0	57	0	
58	0	58	0	
59	0	59	0	
60	0	60	0	
61	0	61	0	
62	0	62	0	
63	0	63	0	
64	0	64	0	

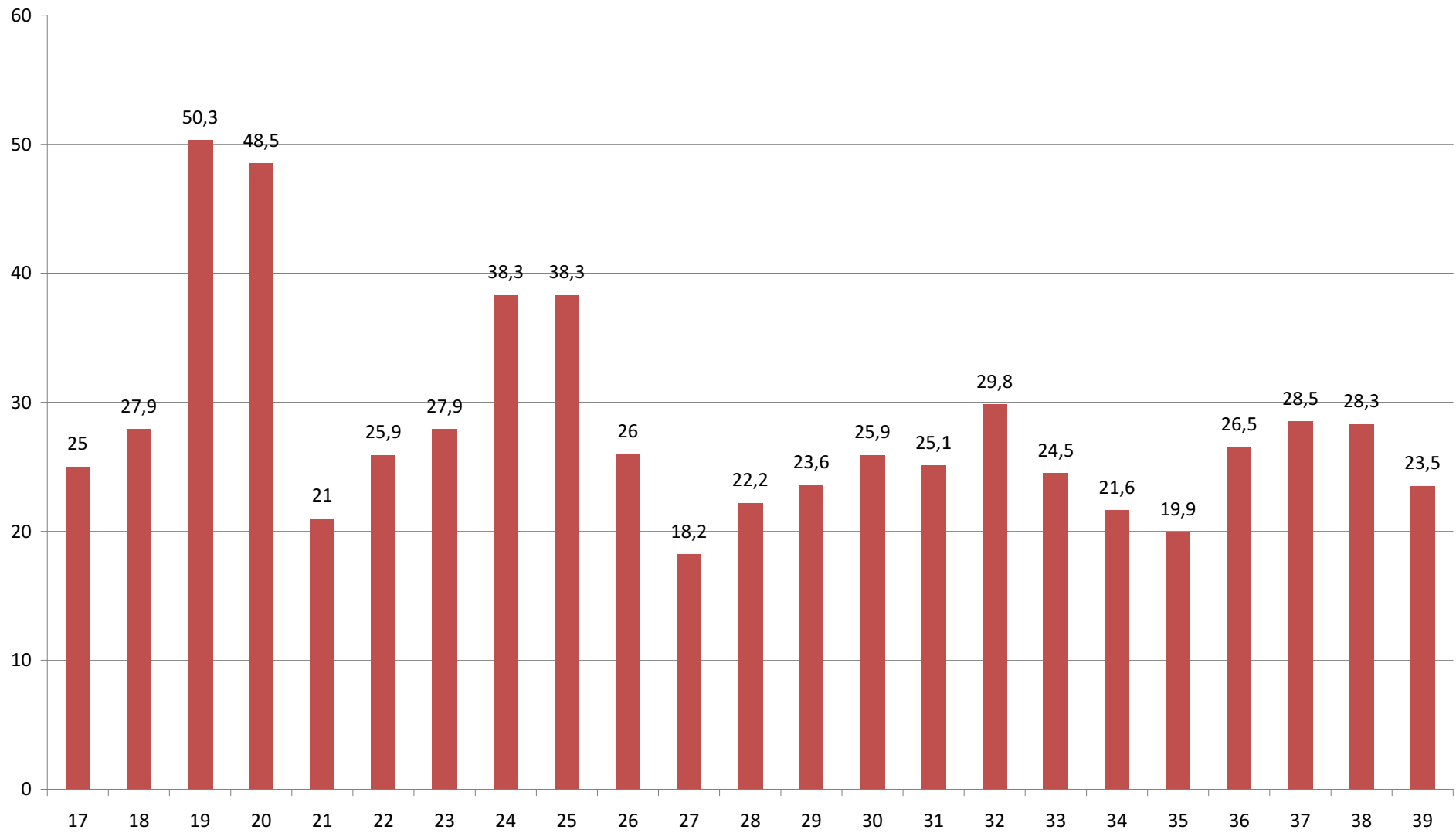
podejścia dzienne



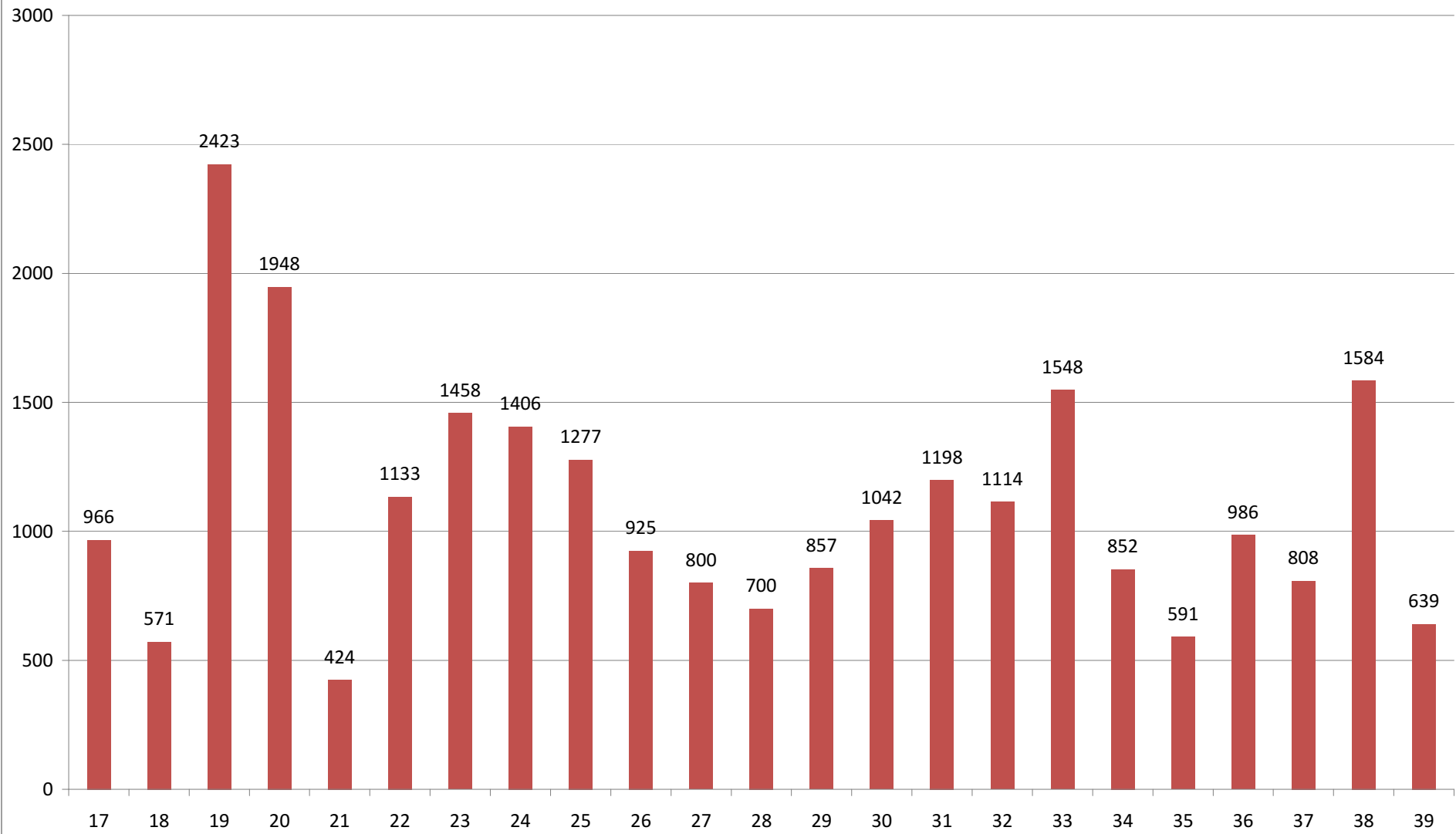
obniżenie dzienne



Długość tras podczas wyjazdów



podejścia podczas wyjazdów



wyjazd zejścia

